

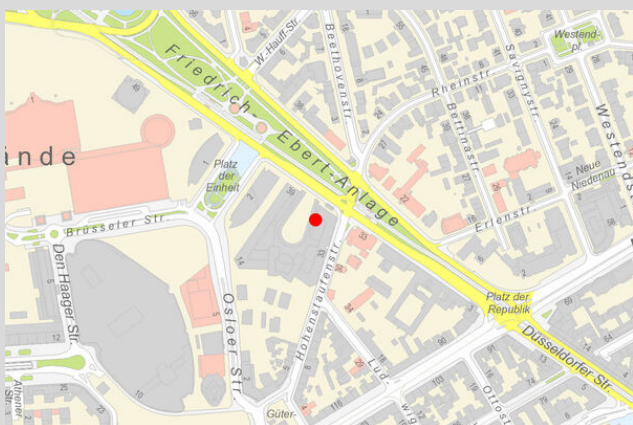
Angebot / Kurzexposé



Tower 185
Friedrich-Ebert-Anlage 35-37
60327 Frankfurt am Main
F-City Gallus (CBD)

Verfügbare Flächen: 22.675 m²

Miete €/m ²	Fläche	Teilbar
20,00 - 37,50	Büro: 22.675 m ²	ab 636 m ²



Klimatisierung:	Fenster öffenbar
Bezug:	kurzfristig - 04/2024
Lichte Raumhöhe:	3,00 m
Raumtiefe:	3,90 - 5,60 m

Ausstattung Gebäude:

Barrierefreier Zugang, Brandmeldeanlage, Empfangsbereich besetzt 24/7, Kameraüberwachung, Kantine/Betriebsrestaurant, Konferenzräume - temporär, Lastenaufzüge, Personenaufzüge, Repräsentative Eingangshalle, USV-Anlage, Zertifizierung LEED Gold, Zugangskontrollsystem

Ausstattung Büro:

BAP-Beleuchtung, Beleuchtung nach Absprache, Blendschutz innenliegend, EDV-Netzwerk Cat. 7, Flexible Raumaufteilung, Großraumeignung, Öffnbare Fenster, Sonnen-/Schallschutzverglasung, Stehleuchten (direkt/indirekt)

Verkehrsanbindung / Erreichbarkeit / ÖPNV

S-Bahn: ca. 700 m (alle (S1-S9))

U-Bahn: ca. 100 m (Linie U4)

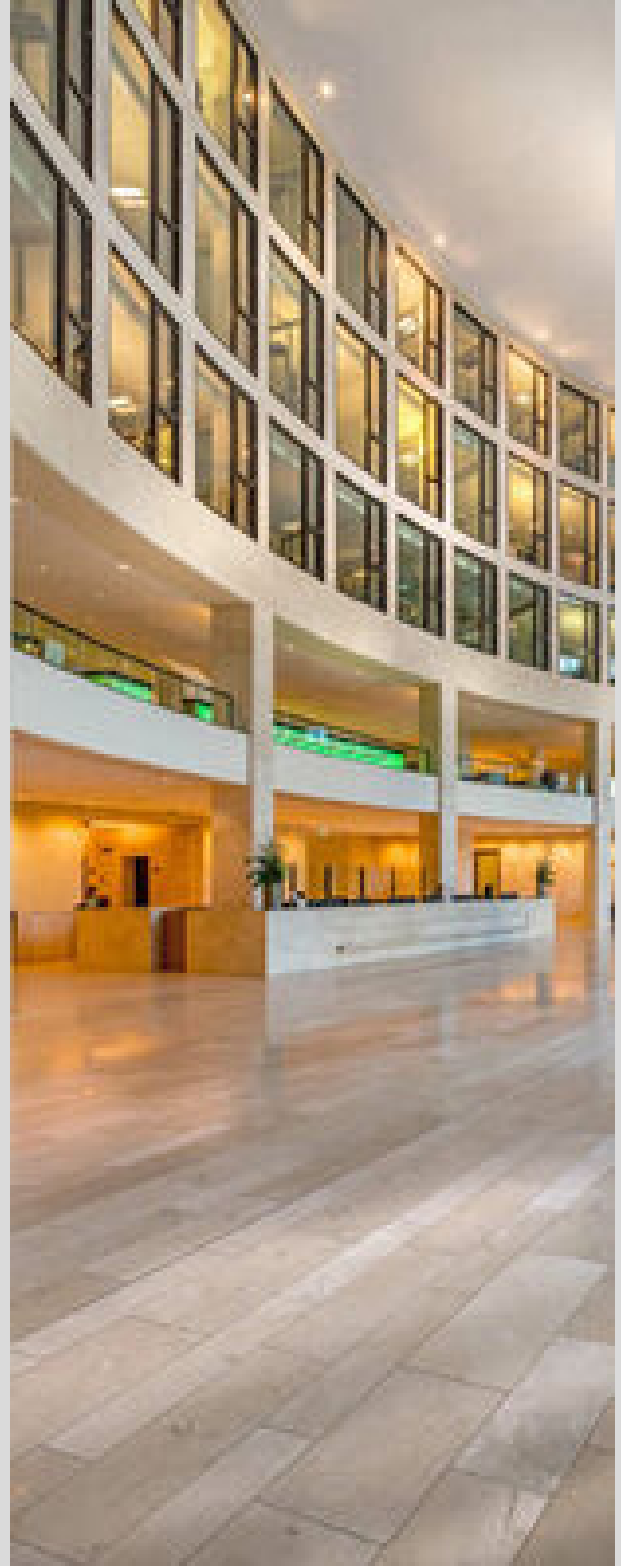
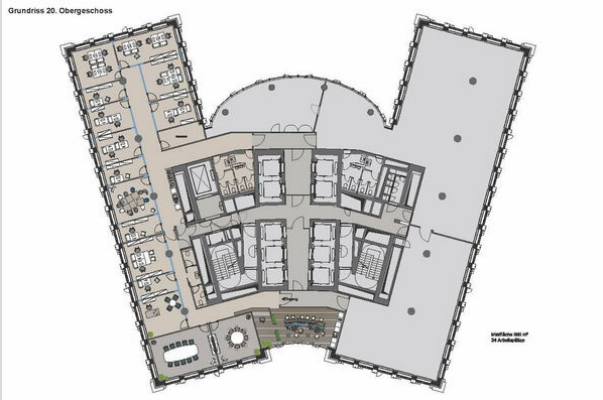
Strassenbahn: ca. 100 m (Linien 16, 17)

Bus:	ca. 100 m (Linien 32, 50)
A5	ca. 4.200 m

Alle Preise verstehen sich grundsätzlich zzgl. ges. Umsatzsteuer und Nebenkosten.
Die Angaben erhalten wir vom Eigentümer bzw. von Dritten, für deren Richtigkeit übernehmen wir keine Haftung.
Freibleibendes Angebot, Zwischenvermietung/Verkauf vorbehalten. Es gelten unsere AGB.

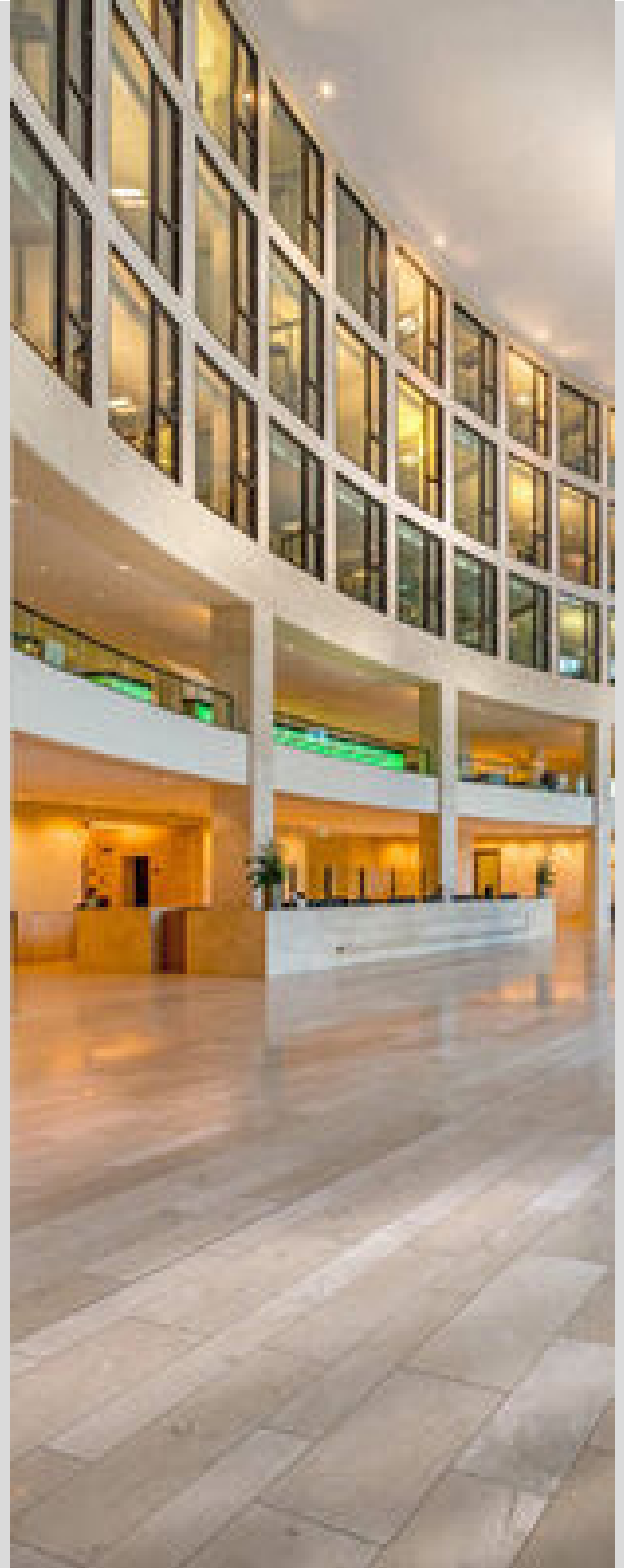
our profession:
real estate

ahg immobilien frankfurt



our profession:
real estate

ahg immobilien frankfurt



our profession:
real estate

ahg . immobilien frankfurt

