

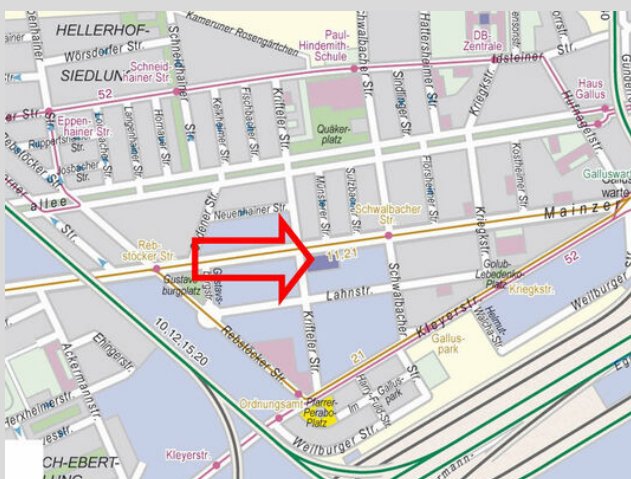
Angebot / Kurzexposé



Mainzer Landstr. 351-367 / Krifteler Str.
60326 Frankfurt
F-West Gallus

Verfügbare Flächen: 7.852 m²

Miete €/m ²	Fläche	Teilbar
12,00 - 15,00	Büro: 7.852 m ²	ab 216 m ²



Klimatisierung:	Klima optional möglich
Verkabelungswege:	Kabelkanäle an der Brüstung
Baujahr:	1972
Bezug:	auf Anfrage
Ausbauraster:	1,95 m
Lichte Raumhöhe:	2,70 m
Raumtiefe:	5,20 m



Ausstattung Gebäude:
Personenaufzüge, Repräsentative Eingangshalle, Wach- und Schließdienst, Zugangskontrollsystem

Ausstattung Büro:
BAP-Beleuchtung, Flexible Raumaufteilung, Sonnenschutz außen (mech.)

Verkehrsanbindung / Erreichbarkeit / ÖPNV

S-Bahn:	ca. 800 m (S3, S4, S5, S6)
Strassenbahn:	ca. 150 m (Linien 11, 21)
Bus:	ca. 300 m (Linie 52)
A648	ca. 3.500 m

Alle Preise verstehen sich grundsätzlich zzgl. ges. Umsatzsteuer und Nebenkosten.
Die Angaben erhalten wir vom Eigentümer bzw. von Dritten, für deren Richtigkeit übernehmen wir keine Haftung.
Freibleibendes Angebot, Zwischenvermietung/Verkauf vorbehalten. Es gelten unsere AGB.

our profession:
real estate

ahg . immobilien frankfurt